



# WE GET INTO MOTION

Motion, the new veneered surface in 3D

**WIR BRINGEN BEWEGUNG INS FURNIER**  
MOTION: DIE NEUE OBERFLÄCHENQUALITÄT IN 3-D-OPTIK

**ULRICH**  
FURNIERE





# EINE NEUE DIMENSION IN DER FURNIER- TECHNIK

Sedge V

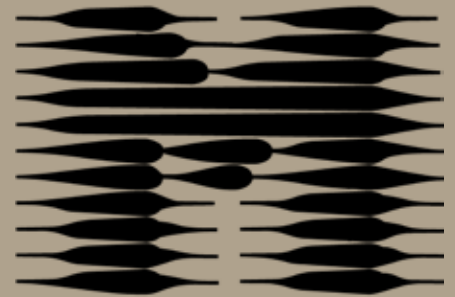
Echtholz-Furniere von Ulrich überzeugen durch vielfältige Vorteile:

- Natürlicher, nachwachsender Rohstoff
- Sorgfältig ausgewählte Materialqualität
- FSC-zertifiziert
- Mit modernster Technik hergestellt
- Riesige Auswahl



Wir haben eine besondere Neuheit ins Programm genommen, die es exklusiv nur bei uns gibt: **MOTION**, die einzigartigen Paneelplatten mit den aufregend neuen Oberflächen.

Holz ist ein vielseitiges Naturmaterial, das allein durch seine Artenvielfalt und individuellen Wuchsstrukturen eine außerordentlich große optische Vielfalt bietet. Diese lässt sich durch ausgewählte Oberflächenbearbeitungen noch vergrößern.



## MOTION

ARCHITECTURAL PANEL COLLECTION

*Our veneers with all the advantages:*

- *sustainable use of raw material*
- *careful selection of quality*
- *FSC and PEFC certified*
- *produced with state of the art technology*
- *big inventory to select from*

# A NEW DIMENSION IN USING VENEER



Wave V

*We have added something very special to our product range; it is exclusively available at ULRICH FURNIERE only: **MOTION**, the unique Panels with exciting new surfaces.*

*Wood is a versatile material, which shows various structures with all its different species. The different visual effects of wood have now been extended by a special technology.*



Shuriken

**Ulrich  
is getting  
into  
Motion.**

# GEPRÄGTE FURNIERE MIT ÜBER- RASCHENDEN OBERFLÄCHEN



Cat Eye small/large

Mittels eines neuartigen Prägeverfahrens können nun auch auf 0,6 mm dünnen Furnieren tiefe, dreidimensionale Prägungen aufgebracht werden. Das beweist **MOTION**. Der Gestaltungsvielfalt ist dabei praktisch keine Grenze gesetzt: Flechtmuster, Wellenformen, Punktmuster, Gitterstrukturen, künstliche Spalten und Risse – die Kollektion umfasst viele Oberflächen, wie sie so bei Furnieren bisher noch nicht gesehen wurden.



Ceramica small/large

**MOTION** ist damit die perfekte Lösung für die Gestaltung attraktiver und einzigartiger Oberflächen mit hohem innenarchitektonischem Designanspruch, zum Beispiel bei:

- Wohn-/Büromöbeln
- Küchendesign
- Wandverkleidungen
- Gestaltung von Kleiderschrank-/ Zimmer- und Haustüren
- Ladenbau
- Hoteldesign
- etc.

*With a special pressing technique we can now create 3 dimensional designs on 0.6 mm thin veneers. **MOTION** proofs, that there are no restrictions to the variety of designs: Weave, waves, wire, splits, the new collection covers different designs, that have not been seen on veneers before.*

## EMBOSSED VENEERED PANELS WITH SURPRISING DESIGNS



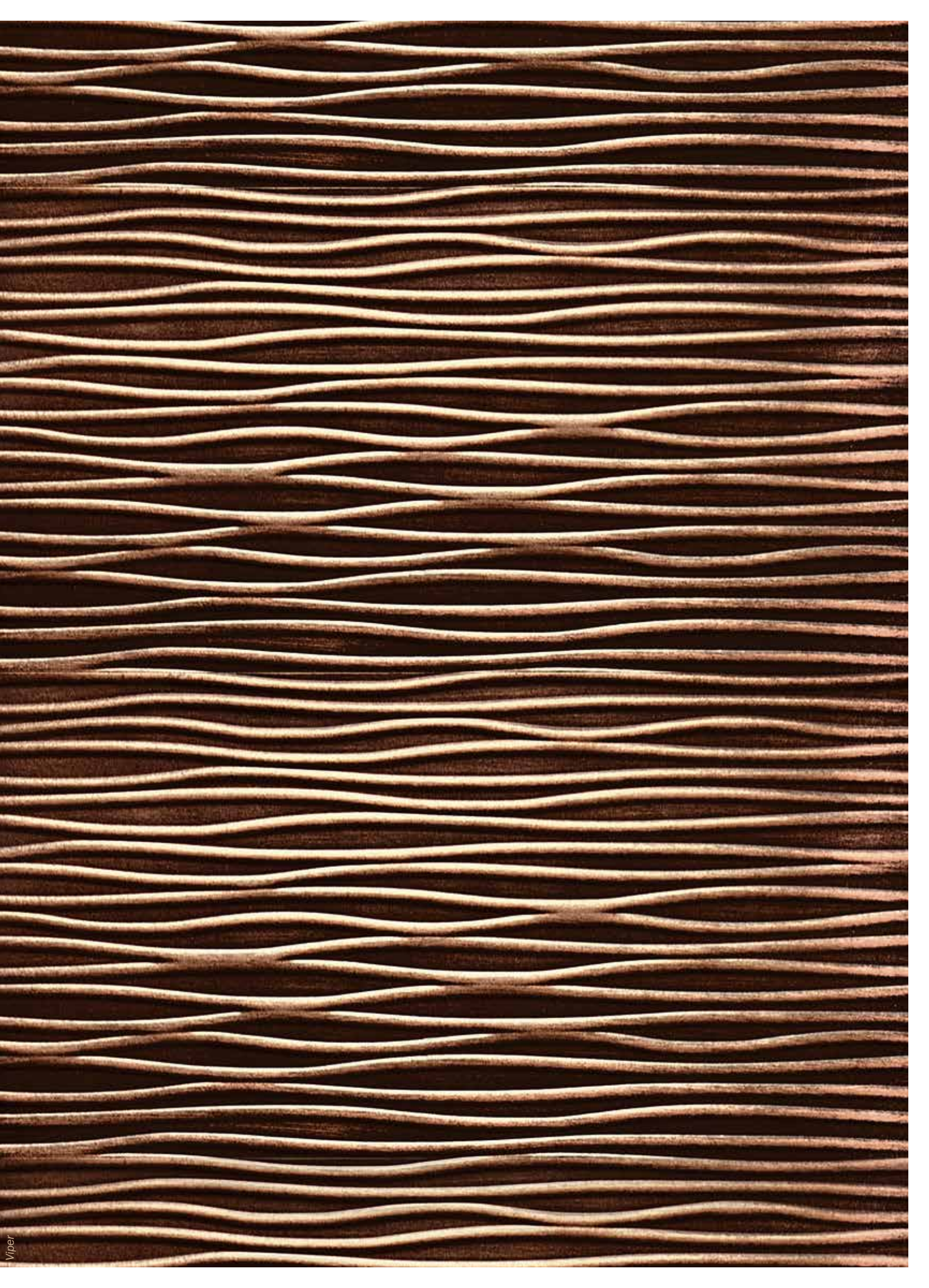
Shutter



Diamond large/small

**MOTION** is the perfect solution for attractive and unique surfaces demanding architectural designs, i.e.:

- office furniture
- kitchen interior
- Panels
- interior Doors and wardrobes
- Hotel interiors
- project furnishings
- etc.





# VIelfalt FÜR JEDEN GESTALTUNGS- WUNSCH



Prairie

**MOTION** mit der außergewöhnlichen 3-D-Optik ist in 2,44 m langen und 1,22 m breiten Paneelen konfektioniert, was dem verbreiteten 8' x 4'-Format entspricht. Je nach Ausführung beträgt die Stärke der beidseitig mit Echtholz furnierten Elemente mit MDF-Kern vier oder sechs Millimeter.



Cat eye small/large

Wir führen die Kollektion bereits standardmäßig in verschiedenen schönen Holzarten:

- Weißeiche
- Ahorn
- Kirsche
- Nussbaum
- Sapeli
- Esche

**Ausführungen in anderen Hölzern sind auf Anfrage in großer Vielfalt möglich.**

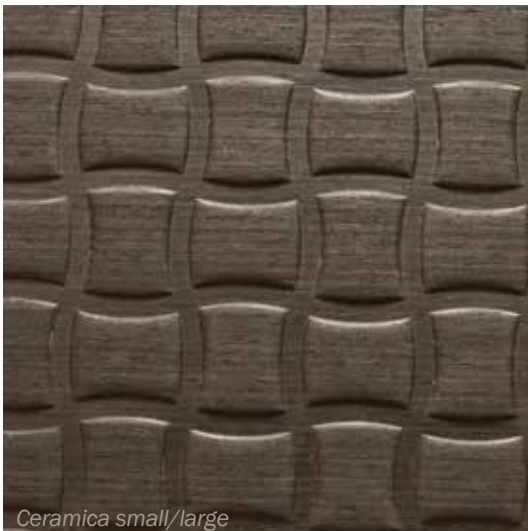
**MOTION**, the Panel with the exclusive 3 dimensional surface, is available in standard 8'x4' dimension. The Panel shows a veneered face and a veneered back and comes in 4 mm or 6 mm thickness with a MDF core.

The **MOTION** collection is already available in standard species like

- White Oak
- European Maple
- Cherry
- Walnut
- Sapelli
- Ash



1 inch weave



Ceramica small/large

# GREAT VARIETY FOR EVERY LAYOUT DESIRE

**Other species are available in various designs upon special request.**

# **ULRICH**

---

## FURNIERE

---



R. Ulrich & Co. GmbH  
Stenzelring 21  
21107 Hamburg

Fon: +49 40 756011-0  
Fax: +49 40 756011-70

[info@ulrich-veneers.com](mailto:info@ulrich-veneers.com)  
[www.ulrich-veneers.com](http://www.ulrich-veneers.com)